



www.the-mspa.com

# OWNER'S MANUAL

## LED Strip



### EN

Congratulations on your purchase of MSpa. We are confident that you will enjoy many benefits of using MSpa with the LED strip for years to come. Carefully and thoroughly read this manual before using the product for the first time.



## ⚠ WARNING

For your own safety and that of your equipment, make sure to take the following precautions. Failure to follow the warning notices and instruction may result in property damage, serious injury or death.

### MODEL & SPECIFICATIONS

Item	Model	Power supply	Length (m)	LED Chips (pcs)	Lighting Mode
LED-6DC12-ME	LED strip for 6-person round spa	DC12V, 22W	5.7	171	Color – warm white Breathing light effect

**IP Rating:** IP65 ; Do not put the LED strip and remote control into water.

### PRODUCT CONTENTS

a) 1 X LED strip



Power connection end

b) 1 X AC power adapter



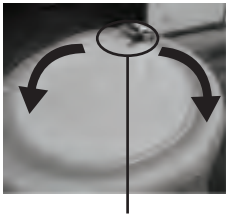
Picture for reference only. The actual adapters may vary for different regional standards.

### SAFETY PRECAUTIONS

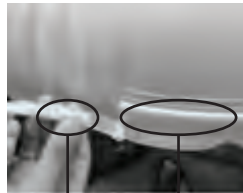
- Do not pull or break the light strip with excessive force when install or disassemble the LED strip to or from the spa pool.
- Only use the MSpa AC power adapter to connect the LED strip.
- Be aware of the LED strip chip is not exchangeable or removable.
- To reduce the risk of strangulation, the flexible wiring connected to this luminaire shall be effectively fixed to the wall if the wiring is within arm's reach.
- Do not operate the LED strip or connect to the power if the package is unpacked.
- Be aware of the linear LED strip can only be operated individually. Do not connect the strip with other LED strip.
- It is recommended to keep the original package or user's manual.
- The external flexible cable or cord of this luminaire cannot be replaced; if the cord is damaged, the LED strip shall be destroyed.

## INSTALLATION

1. Take out the LED strip from the package box, spread it gently.
2. Refer to your MSpa User's Manual for spa inflation. Assemble the LED strip onto spa bottom after the spa pool is properly inflated.
3. Put the spa pool up side down. Make sure the installation location must be free of sharp objects or debris. It is recommended to place a ground mat to protect the spa tub before installation. Connect the LED strip (End point) to the spa bottom beside the control box, either clockwise or counterclockwise is good.
4. Find the PVC connecting channels on the spa pool bottom to secure the LED strip. Starting from either side of the control box, take the end point of the LED strip, make it get trough the PVC channel one by one. Ensure the strip light front side (with the chips) face to the spa pool bottom.



Choose either side of the control box to start connecting the LED strip



Front side of the strip      PVC Channel



Front side face to the spa bottom

**Please note the Power connection end of the LED strip can not be passed through the PVC channel.**

**To help reduce the friction between the LED strip and PVC channel during assembly or disassembly, please gently spray the LED strip with some water before install or uninstall the LED strip.**

5. During the installation, make sure the LED strip pass through each PVC channel completely and correctly before to the next PVC channel, no twist or bump. Never pull the strip with excessive force, which will cause damage to the strip and void the warranty. Place the LED strip on the spa bottom and chips face inside the spa for best lighting effect.
6. After passing through all the PVC connection channels smoothly, the LED strip makes an even circle at the spa tub bottom. Now turn the spa tub over and place it on the floor gently. Find the Power connection end of LED strip bottom, and then connect it to the AC power adapter, plug into the outlet and check if the LED strip operates normally.

### Connect LED strip to the AC adapter



**Now, you are ready to enjoy your MSpa with LED lighting effects!**



www.the-mspa.com

# MANUEL DU PROPRIÉTAIRE

## Bande DEL



**FR**

Félicitations pour votre achat de MSPa. Nous sommes persuadés que vous profiterez des nombreux avantages de l'utilisation de votre MSPa avec bande à LEDs pendant de nombreuses années. Lisez attentivement et complètement ce manuel avant d'utiliser le produit pour la première fois.



## ! ATTENTION

Pour votre propre sécurité et celle de votre équipement, veuillez à prendre les précautions suivantes. Le non-respect des avertissements et des instructions peut entraîner des dommages matériels, des blessures graves ou même la mort.

### MODÈLE & SPÉCIFICATIONS

Modèle	Article	Alimentation	Longueur (m)	Puces LED (pcs)	Mode d'éclairage
LED-6DC12-ME	Bande DEL pour spa rond 6 personnes	DC12V, 22W	5.7	171	Effet lumineux « respiration »

Indice IP: IP65 ; Ne mettez pas la bande LED et la télécommande dans l'eau.

### CONTENU DU PRODUIT

a) 1 X Bande à LEDs



Extrémité de la connexion électrique

b) 1 X Adaptateur d'alimentation CA



Photo à titre indicatif uniquement. Les adaptateurs réels peuvent varier en fonction des normes régionales.

### MESURES DE SÉCURITÉ

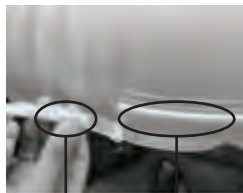
- Ne tirez pas sur la bande DEL et ne la pliez pas de manière excessive pendant l'installation ou le retrait. Ne plongez jamais la bande DEL dans l'eau du spa.
- Utilisez uniquement l'adaptateur secteur fourni par MSpa pour alimenter la bande DEL.
- Sachez que la puce DEL n'est ni remplaçable ni amovible.
- Pour réduire tout risque d'étranglement, fixez solidement le câble d'alimentation si celui-ci est à portée de main.
- N'utilisez pas la bande DEL si l'emballage ou le câble est endommagé.
- La bande DEL doit être utilisée seule. Ne raccordez pas la bande DEL avec d'autres bandes ou produits d'éclairage.
- Conservez l'emballage original et le manuel d'utilisation pour référence future.
- Le cordon d'alimentation ne peut pas être remplacé. En cas de dommage, débranchez immédiatement le produit pour éviter tout risque de choc électrique.

## INSTALLATION

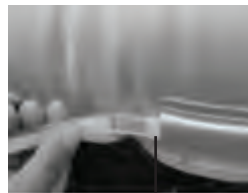
1. Sortez la bande DEL de la boîte d'emballage et déroulez-la doucement.
2. Suivez le manuel d'utilisation du spa MSpa pour le gonflage. Installez la bande DEL au fond du spa une fois que celui-ci est entièrement gonflé.
3. Retournez le spa afin que la surface inférieure soit orientée vers le haut. Assurez-vous que l'emplacement d'installation est propre et sans obstruction.
4. Trouvez les conduits de fixation en PVC sous le spa. À partir du boîtier de commande, faites passer l'extrémité de la bande DEL dans chaque conduit PVC, un à la fois. Assurez-vous que le côté lumineux (avec les puces DEL) est orienté vers l'intérieur du spa.



Choisissez l'un ou l'autre côté du boîtier de commande pour commencer à connecter la bande DEL.



Face avant de PVC Channel la bande DEL



Face avant orientée vers le fond du spa

**Remarque : L'extrémité du câble d'alimentation de la bande DEL ne doit pas passer à travers les conduits en PVC.**

**Pour réduire la friction entre la bande DEL et les conduits en PVC lors de l'installation ou du retrait, mouillez légèrement la bande DEL avec de l'eau avant toute manipulation.**

5. Pendant l'installation, assurez-vous que la bande DEL passe complètement et correctement dans chaque conduit en PVC, sans torsion ni inclinaison. Ne tirez jamais fortement sur la bande, car cela pourrait l'endommager et annuler la garantie. Placez la bande DEL au fond du spa avec les puces orientées vers l'intérieur du spa pour un meilleur effet lumineux.
6. Une fois la bande DEL entièrement en place autour du spa, elle formera un cercle régulier au fond de la cuve. Remplacez ensuite le spa à l'endroit et posez-le doucement sur le sol. Repérez l'extrémité du câble d'alimentation de la bande DEL puis raccordez-la à l'adaptateur secteur. Branchez l'adaptateur à une prise de courant et vérifiez que la bande DEL fonctionne correctement.


### Raccorder la bande DEL à l'adaptateur secteur




**Vous êtes maintenant prêt à profiter de votre MSpa avec les effets lumineux DEL.**

**ORIENTAL RECREATIONAL PRODUCTS (SHANGHAI) CO., LTD**

 No. 1699 DaYe Rd, Wuqiao, FengXian District, Shanghai, China 201402  
No 1699, Route Daye, Wuqiao, district de Fengxian, Shanghai, Chine 201402

 +86-21-57402084

 +86-21-57401306

 [info@the-mspa.com](mailto:info@the-mspa.com)